

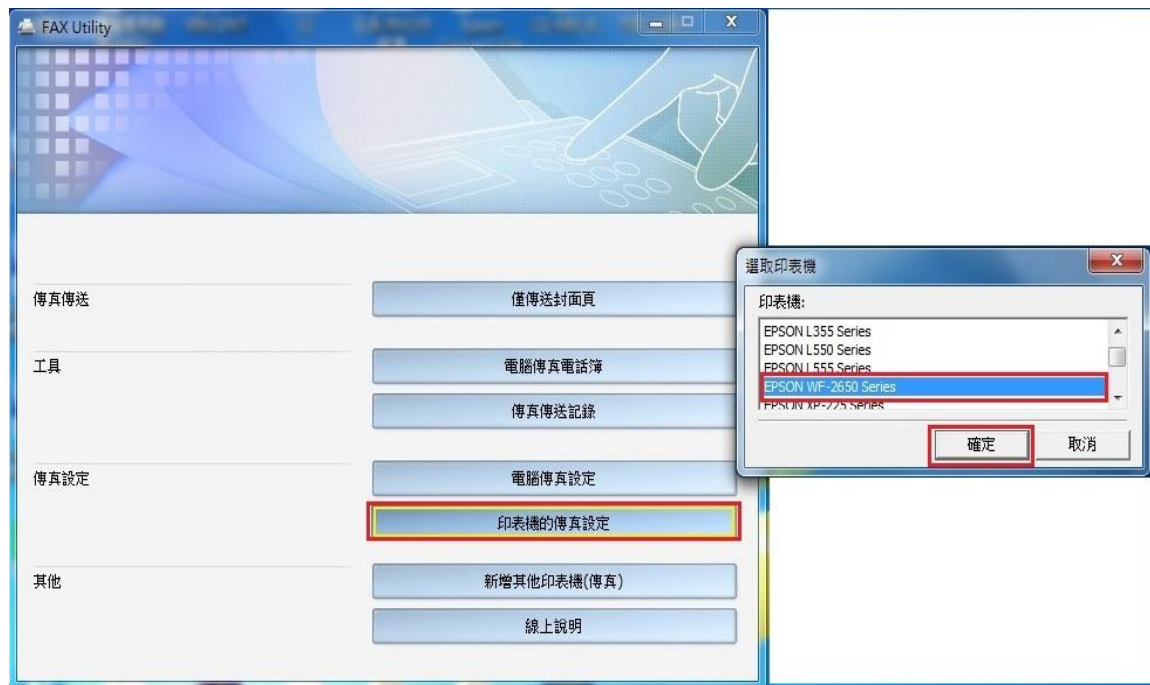
TO：EPSON

FROM：EPSON 客服中心

主題敘述：商用傳真複合機 Epson WorkForce WF-2631、WF-2651 如何設定傳真輸出為「儲存後列印」功能

步驟 1、請先開啓工具軟體「FAX UTILITY」，點選「印表機的傳真設定」，選擇要使用的印表機型號後按下「確定」。

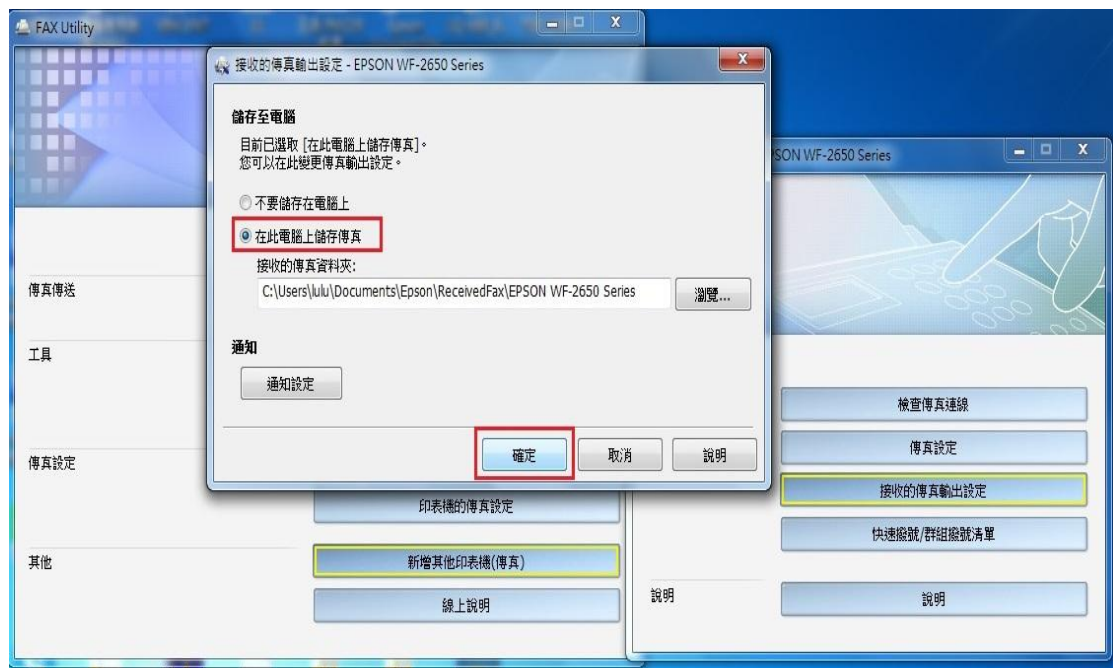
※此範例以 WF-2651 操作。



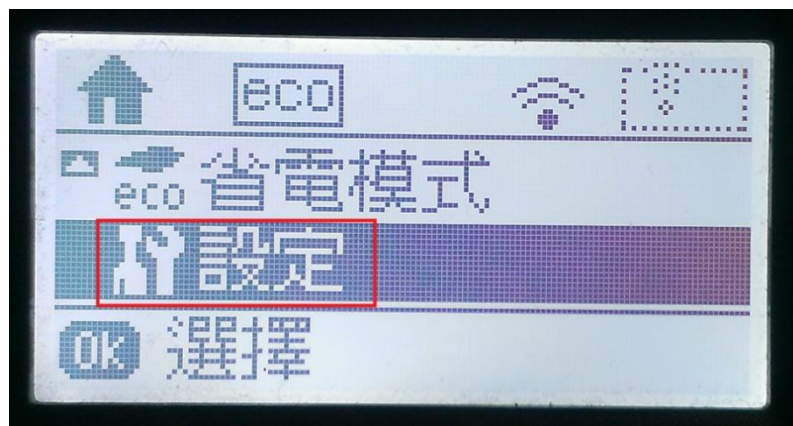
步驟 2、進入「印表機傳真設定」後，點選「接收的傳真輸出設定」。



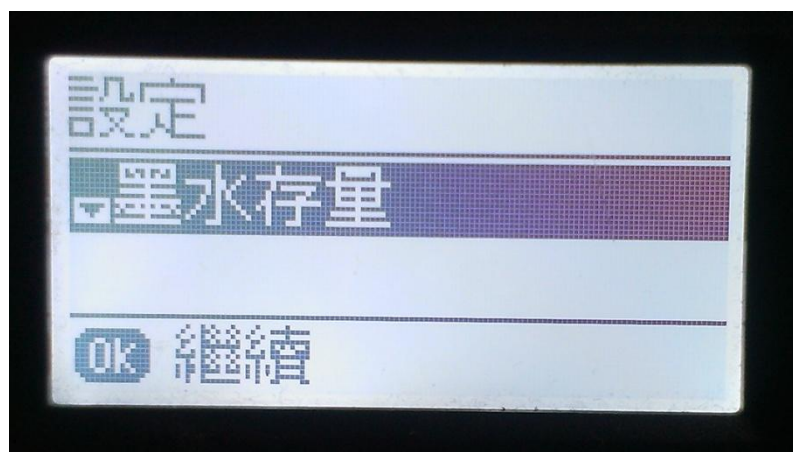
步驟 3、進入「接收的傳真輸出設定」後，選擇「在此電腦上儲存」，並已確認預設的資料夾已設定好，再按下確定。(此時 FAX UTILITY 已設定完成電腦接收)

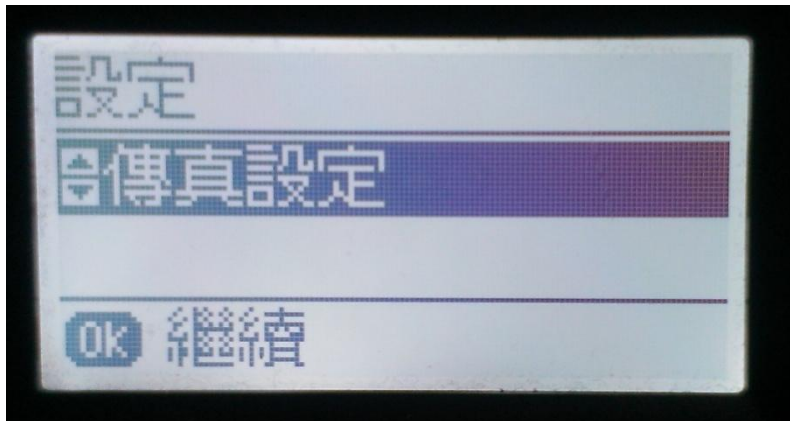


步驟 4、工具軟體 FAX UTILITY 設定完成後，印表機部分在主畫面請按「▼」選到「設定」後，再按下「OK」鍵進入。

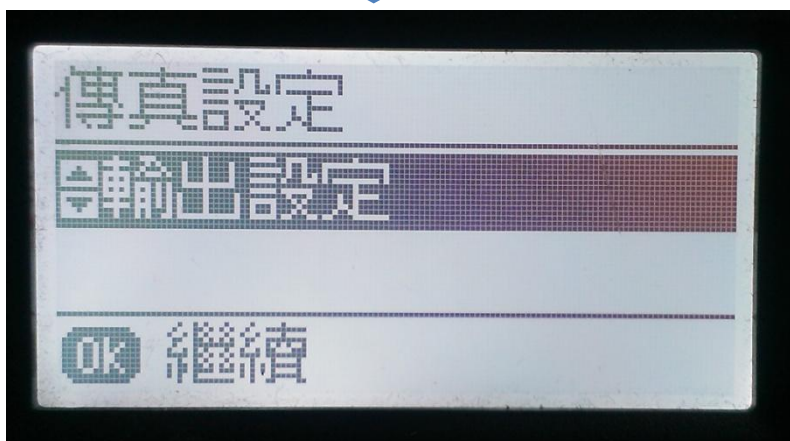


步驟 5、進入到「設定」選單後，會先看到「墨水存量」選單，請直接再按「▼」選到「傳真設定」後，再按「OK」鍵進入。





步驟 6、進入到「傳真設定」選單後，會先看到「使用者預設值」選單，請直接再按「▼」選到「輸出設定」後，再按「OK」鍵進入。



步驟 7、進入「輸出設定」選單後，先看到「傳真輸出」選單後，再按「OK」鍵

進入，選擇「儲存後列印」，並按下「OK」鍵即設定完成。

